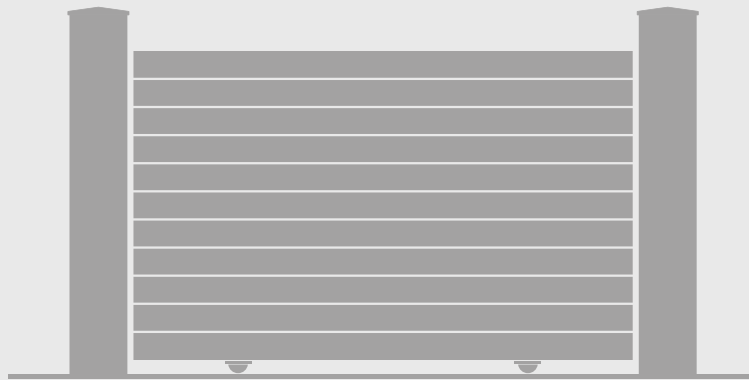


*Ambre*

Clôtures & Portails

PORTAIL OCCULTALU  
**COULISSANT**



**i-NOTICE**

## AVANT PROPOS

Nous vous remercions d'avoir choisi un portail de notre gamme OCCULTALU.

Veuillez lire attentivement cette notice pour une installation optimale de votre portail.  
Pour toute question, veuillez contacter votre revendeur,  
ou consultez notre site internet : [www.ambre-fermetures.fr](http://www.ambre-fermetures.fr)

## PRÉ-REQUIS & CONSIGNES DE SECURITE



Pour assurer une installation sans risque,  
il est nécessaire d'être deux.

### AVANT TOUTE CHOSE, MUNISSEZ-VOUS DE :



LUNETTES  
DE PROTECTION



GANTS  
DE PROTECTION



CASQUE  
ANTI-BRUIT

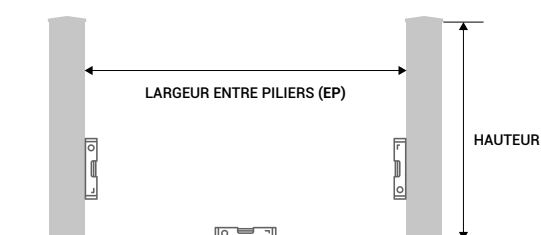
## OUTILLAGE NÉCESSAIRE (NON FOURNI)



## VÉRIFICATION AVANT POSE

Avant de commencer le montage, veuillez à  
contrôler les points suivants :

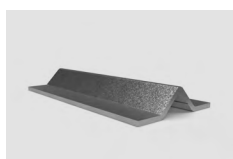
- Assurez que vos poteaux soient d'aplomb et robuste
- Vérifier que le seuil soit de niveau.



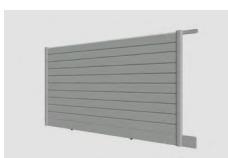
## LISTES DES PIÈCES FOURNIES

**SI AUTOMATISÉ**

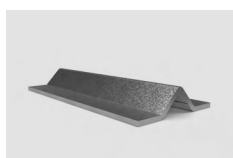
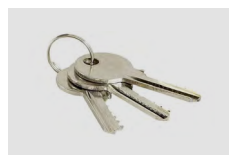
1 PORTAIL

1 RAIL  
REF. 2260-P1 RÉCEPTION SERRURE  
REF. 2200-P ou 2210-P1 GUIDE  
REF. 2220-P ou 2230-P2 BUTÉES DE FIN DE COURSE  
REF. 2240-P ou 2270-P

i-NOTICE

**SI OPTION SERRURE**

1 PORTAIL

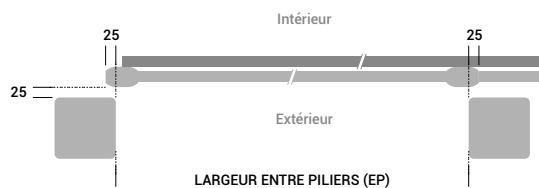
1 RAIL  
REF. 2260-P1 RÉCEPTION SERRURE  
REF. 2200-P ou 2210-P1 GUIDE  
REF. 2220-P ou 2230-P2 BUTÉES DE FIN DE COURSE  
REF. 2240-P ou 2270-PPOIGNÉES + CARRÉ  
REF. 4110-P

3 CLÉS



i-NOTICE

## JEUX DE FONCTIONNEMENT

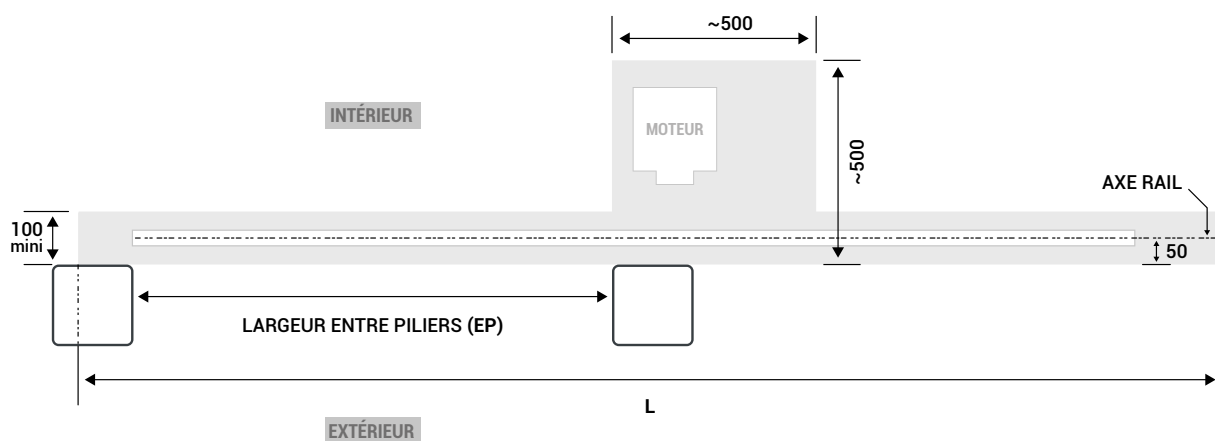


Le jeu de 25 mm, entre le pilier et le portail, est prévu pour éviter les coincements de doigt entre le pilier et le montant du portail lors de l'ouverture du portail. Un montage avec un jeu inférieur à 25mm n'est pas recommandé et la responsabilité du fabricant ne pourra être engagée en cas d'accident.

## PRÉCONISATIONS

Pour bien assurer le montage de votre portail coulissant, il est impératif de prévoir un seuil en béton adapté. Le schéma ci-dessous vous indique quelques dispositions à prendre.

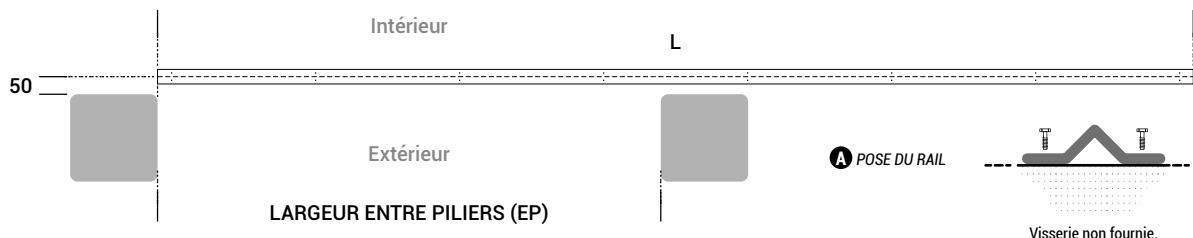
Si le portail est automatisé, la motorisation (non fournie) doit être installée en même temps que portail.



$$L = \text{LARGEUR ENTRE PILIERS (EP)} \times 2 + 500$$

## [ÉTAPE #1] POSE DU RAIL

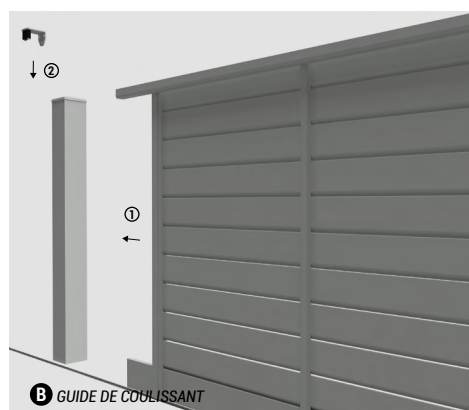
Présenter le rail suivant le plan ci-dessous en veillant de bien respecter les 50 mm puis le fixer. (schéma **A**)



## [ÉTAPE #2] METTRE LE GUIDE DE COULISSAGE **(B)**

- Présenter le portail sur le rail ①
- Positionner le guide à l'arrière du pilier ②
- Tracer son positionnement une fois correct
- Retirer le portail et fixer le guide
- Réinstaller le portail en le maintenant à l'aide du guide

Visserie non fournie.



## [ÉTAPE #3] METTRE EN PLACE LA RÉCEPTION SERRURE **(C)**

- [SI SERRURE] Présenter la réception face à la serrure
- Positionner la réception pour que le pêne s'enclenche ①
- Tracer son positionnement une fois correct ②
- Puis fixer la réception serrure au pilier ou poteau
- [SI AUTOMATISÉ] Si vous n'avez pas de serrure, placer la réception à environ 2/3 de la hauteur.

Visserie non fournie.



## [ÉTAPE #4] METTRE EN PLACE LES BUTÉES DE FIN DE COURSE **(D)**

- Mettre la butée de fin de course côté serrure
- Mettre le portail en position ouvert et venir fixer la 2<sup>ème</sup> butée.

Visserie non fournie.



## ENTRETIEN

Votre portail doit être nettoyé régulièrement à l'eau douce et savonneuse (pas de détergent agressif ou de moyens abrasifs) puis rincé. Ne pas utiliser de nettoyeurs haute pression. Prévoir une fréquence de nettoyage plus rapprochée si l'ambiance est agressive pour votre portail (air marin par ex...) Pour que la garantie s'applique, votre portail doit être posé suivant cette notice et entretenu suivant nos préconisations.

*Ambre*  
— Clôtures & Portails —

[www.ambre-fermetures.fr](http://www.ambre-fermetures.fr)