

Ambre

Clôtures & Portails

PORTAIL OCCULTALU
DEUX-VANTAUX



i-NOTICE

AVANT PROPOS

Nous vous remercions d'avoir choisi un portail de notre gamme OCCULTALU.

Veuillez lire attentivement cette notice pour une installation optimale de votre portail.
Pour toute question, veuillez contacter votre revendeur,
ou consultez notre site internet : www.ambre-fermetures.fr

PRÉ-REQUIS & CONSIGNES DE SECURITE



Pour assurer une installation sans risque,
il est nécessaire d'être deux.

AVANT TOUTE CHOSE, MUNISSEZ-VOUS DE :



LUNETTES
DE PROTECTION



GANTS
DE PROTECTION



CASQUE
ANTI-BRUIT

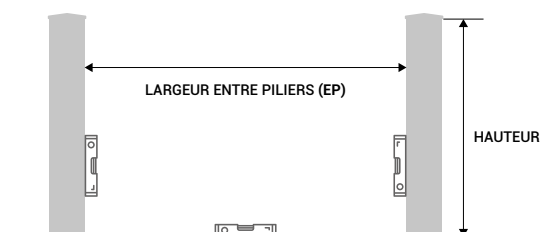
OUTILLAGE NÉCESSAIRE (NON FOURNI)



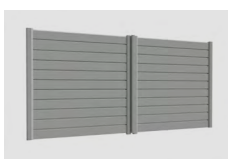
VÉRIFICATION AVANT POSE

Avant de commencer le montage, veuillez à
contrôler les points suivants :

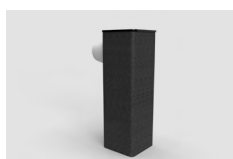
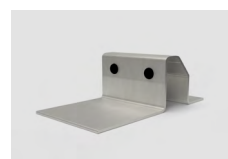
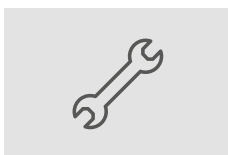
- Assurez que vos poteaux soient d'aplomb et robuste
- Vérifier que le seuil soit de niveau.



LISTES DES PIÈCES FOURNIES

SI AUTOMATISÉ

1 PORTAIL

2 ARRÊTS OUVERTS SIMPLES
REF. 1030-P4 GONDS (2 HAUTS + 2 BAS)
REF. 1110-P / 1120-P / 1100-P1 BUTÉE DE SOL SIMPLE
REF. 1020-P

CLÉ PLATE DE 17



i-NOTICE

SI OPTION SERRURE

1 PORTAIL

2 ARRÊTS OUVERTS À BASCULE
REF. 1040-P4 GONDS (2 HAUTS + 2 BAS)
REF. 1110-P / 1120-P / 1100-PPOIGNÉES + CARRÉ
REF. 4110-P

3 CLÉS

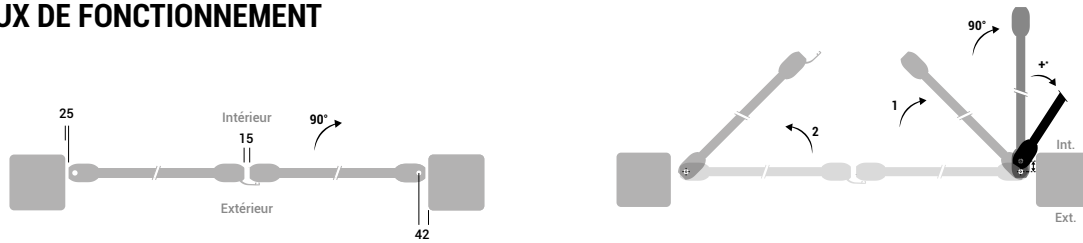
1 BUTÉE DE SOL AVEC
TAQUET
REF. 1010-P

CLÉ PLATE DE 17



i-NOTICE

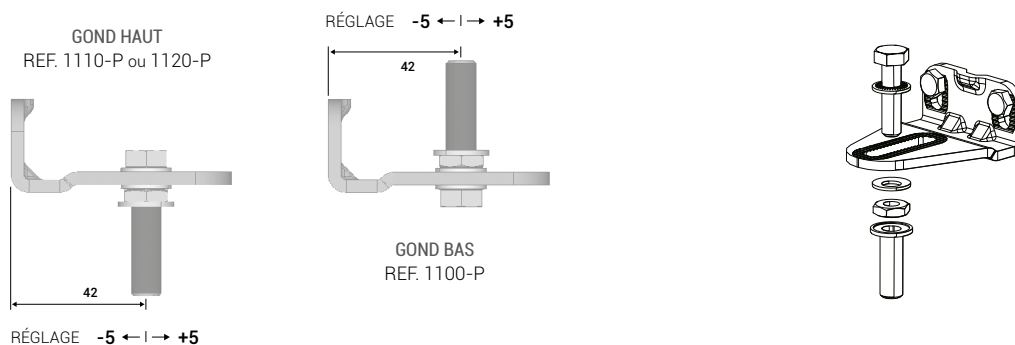
JEUX DE FONCTIONNEMENT



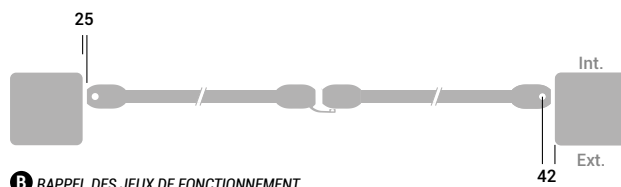
Le jeu de 25 mm est prévu pour éviter les coincements de doigt entre le pilier et le montant du portail lors de l'ouverture du portail. Un montage avec un jeu inférieur à 25mm n'est pas recommandé et la responsabilité du fabricant ne pourra être engagée en cas d'accident.

[ÉTAPE #1] ASSEMBLAGE DES GONDS

Visser les axes de gond sur les platines noires. La cote de 42 mm (schéma **A**) permet d'avoir un jeu de 25 mm entre le pilier et le montant du vantail (schéma **B**). La position de l'axe pourra être ajustée lorsque les deux vantaux seront en place.



A RÉGLAGES DES GONDS

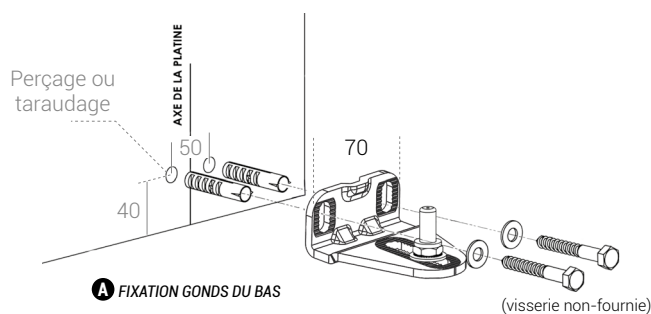


B RAPPEL DES JEUX DE FONCTIONNEMENT

[ÉTAPE #2] POSE DU PREMIER VANTAIL

- I Percer 2 trous (adaptés à votre visserie de fixation) puis fixer la platine de gond sur le pilier (schéma **A**)

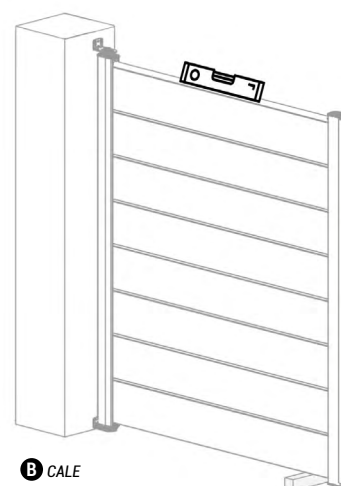
! VISSERIE NON-FOURNIE, VEILLENZ À BIEN ADAPTER LA VISSERIE AU SUPPORT.



- II Positionner le 1er vantail sur le gond inférieur. Mettre une cale sous le profil de remplissage pour maintenir le vantail horizontal. (schéma **B**)

- III Mettre en place le gond supérieur dans le logement du montant. (schéma **C**)

- IV Mettre le vantail d'aplomb et tracer l'emplacement des trous de fixations du gond supérieur.



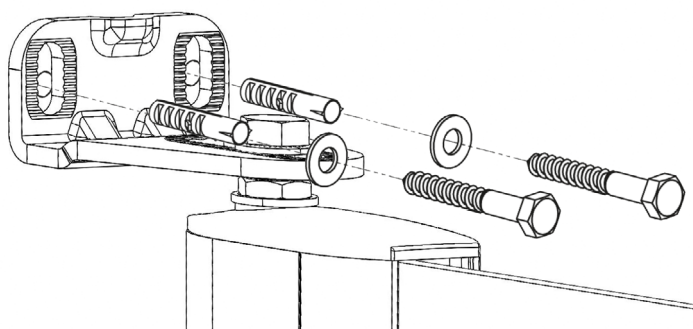
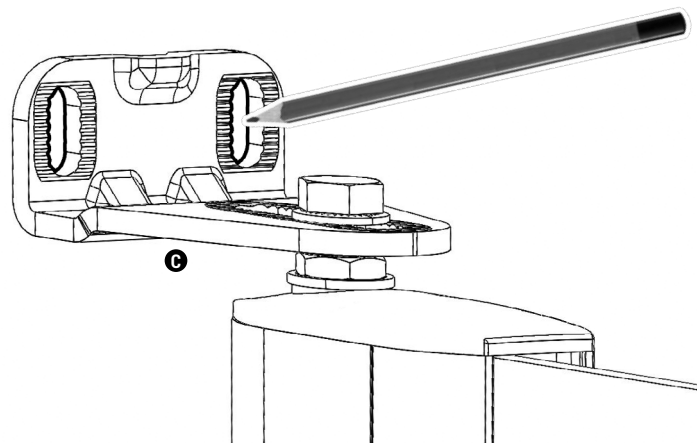
- V Retirer le gond et le vantail.

- VI Percer 2 trous adaptés à votre visserie de fixation sur les tracés

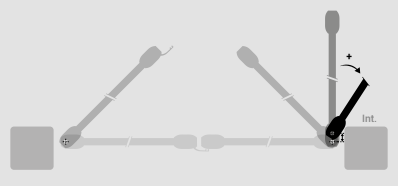
- VII Remettre en place le vantail sur le gond inférieur.

- VIII Mettre en place le gond dans le logement du montant.

- IX Fixer la platine de gond sur le pilier (visserie non-fournie) - (schéma **D**)



Angle supplémentaire selon emplacement du gond sur poteaux.

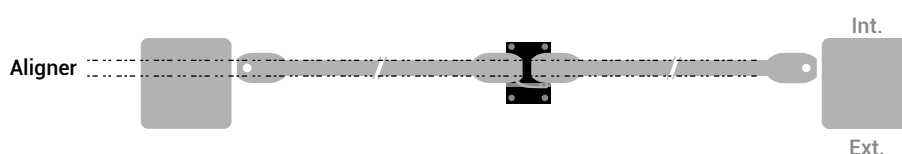


[ÉTAPE #3] POSE DU DEUXIÈME VANTAIL

- Répéter pour le second vantail les opérations de l'ÉTAPE #2.
- Contrôler les niveaux

[ÉTAPE #4] POSE DE LA BUTÉE DE SOL

- Fermer les deux vantaux et les maintenir ensemble
- Ajuster l'alignement et l'horizontalité des deux vantaux à l'aide du niveau à bulle.
- Centrer le sabot entre les deux vantaux.
- Tracer l'emplacement des trous.
- Fixer le sabot au sol.
- Ajuster la position du basculeur avec une clé allen (pour les portails avec serrure).



[ÉTAPE #5] RENFORTS POUR AUTOMATISME

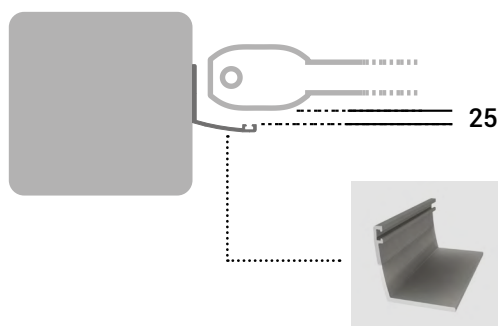
VOIR ANNEXES PAGE 7

[ÉTAPE #6] POSE DES BATTEMENTS

OPTION

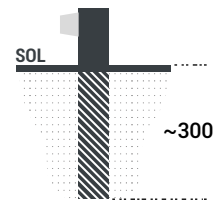
Les battements de côté permettent d'améliorer l'esthétique en obstruant les jours fonctionnels entre le portail ou portillon et le poteau. Ils mesurent la hauteur des montants et sont à fixer à 25 mm du portail ou portillon pour éviter tout pincement.

Ils sont vendus par deux, pré-percés et réversibles. Ils sont également usinés à chaque extrémités pour laisser libre accès au positionnement des gonds. La visserie n'est pas fournie.



[ÉTAPE #7] POSE DES ARRÊT-OUVERTS

- Pour la pose, ouvrez votre portail jusqu'à la distance désirée.
- Présenter les arrêt-ouverts devant les montants et les sceller à cet endroit.



Les arrêt-ouverts simple ou à bascule sont fournis avec des tubes de 40x40 à sceller.



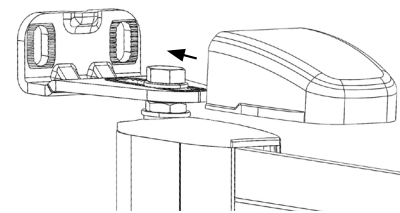
SI AUTOMATISME



SI SERRURE

[ÉTAPE #8] POSE DES CAPOTS DE GOND

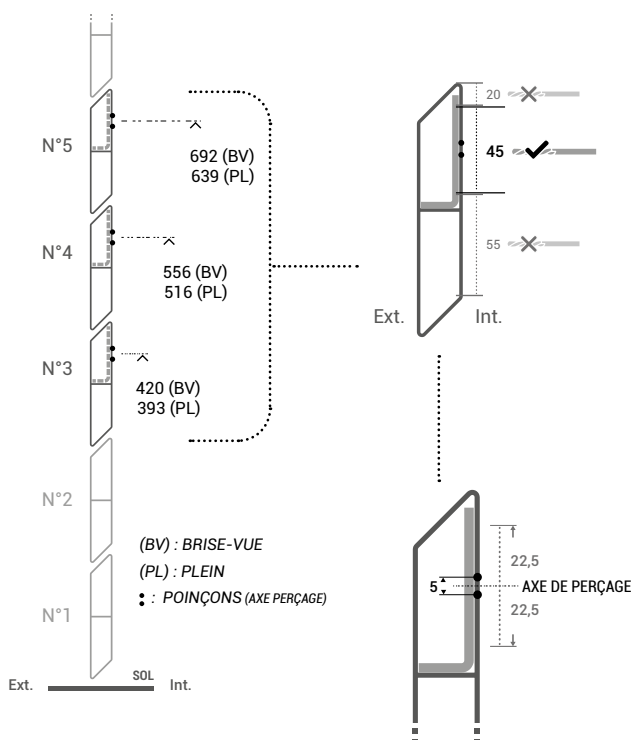
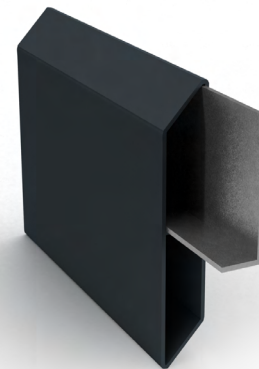
Clipper le capot vers le gond en le glissant jusqu'au bout.



ANNEXES

RENFORT POUR AUTOMATISME

Nous insérons dans chaque portail deux vantaux, qu'il soit avec ou sans serrure, un renfort pour automatisme, afin de pouvoir le motoriser dès l'achat ou plus tard, si vous optez pour l'option serrure complète.



HAUTEUR & RENFORT - PORTAILS DEUX-VANTAUX			
NOMBRE DE LAMES	HAUTEUR POSÉ BRISE-VUE	HAUTEUR POSÉ PLEIN	RENFORT DANS LA LAME
7	1017 mm	/	N°3
8	1153 mm	1061 mm	N°3
9	1289 mm	1184 mm	N°4
10	1425 mm	1307 mm	N°4
11	1561 mm	1430 mm	N°4
12	1697 mm	1553 mm	N°4
13	1833 mm	1676 mm	N°5
14	/	1799 mm	N°5

: POINÇONS

Afin de pouvoir visualiser rapidement quelle lame possède le renfort, nous la frappons de deux poinçons discrets pour indiquer l'axe de perçage.

ENTRETIEN

Votre portail doit être nettoyé régulièrement à l'eau douce et savonneuse (pas de détergent agressif ou de moyens abrasifs) puis rincé. Ne pas utiliser de nettoyeurs haute pression. Prévoir une fréquence de nettoyage plus rapprochée si l'ambiance est agressive pour votre portail (air marin par ex...)

Ambre
— Clôtures & Portails —

www.ambre-fermetures.fr